



Stand MASA au SIA 2026

#SIA2026

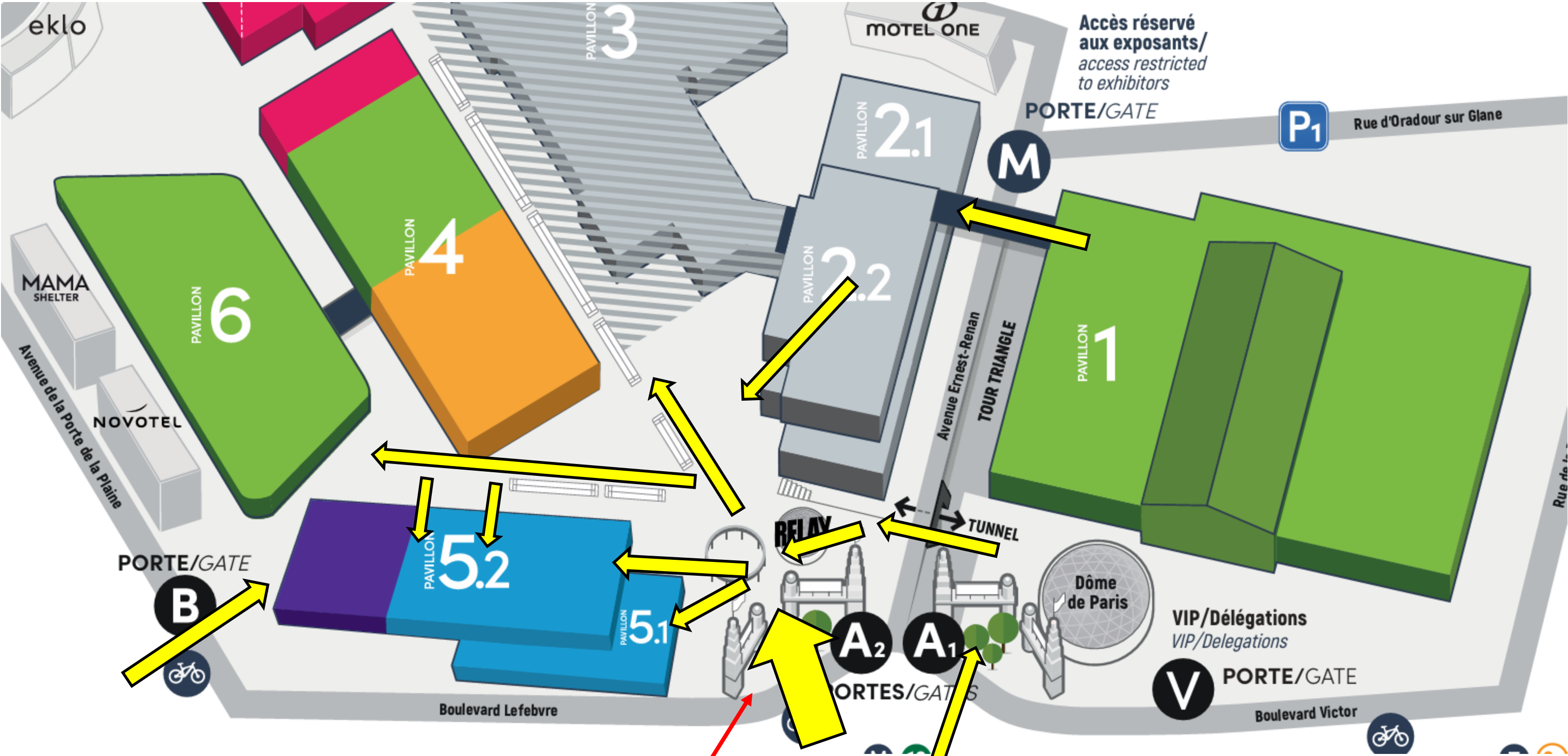


www.salon-agriculture.com

Nouvelle sectorisation du #SIA2026



ZOOM sur l'accès au #SIA2026



Principaux flux

3 entrées proches du Pav.5 / La Porte A2 accueille la majorité du public

ZOOM sur le pavillon 5

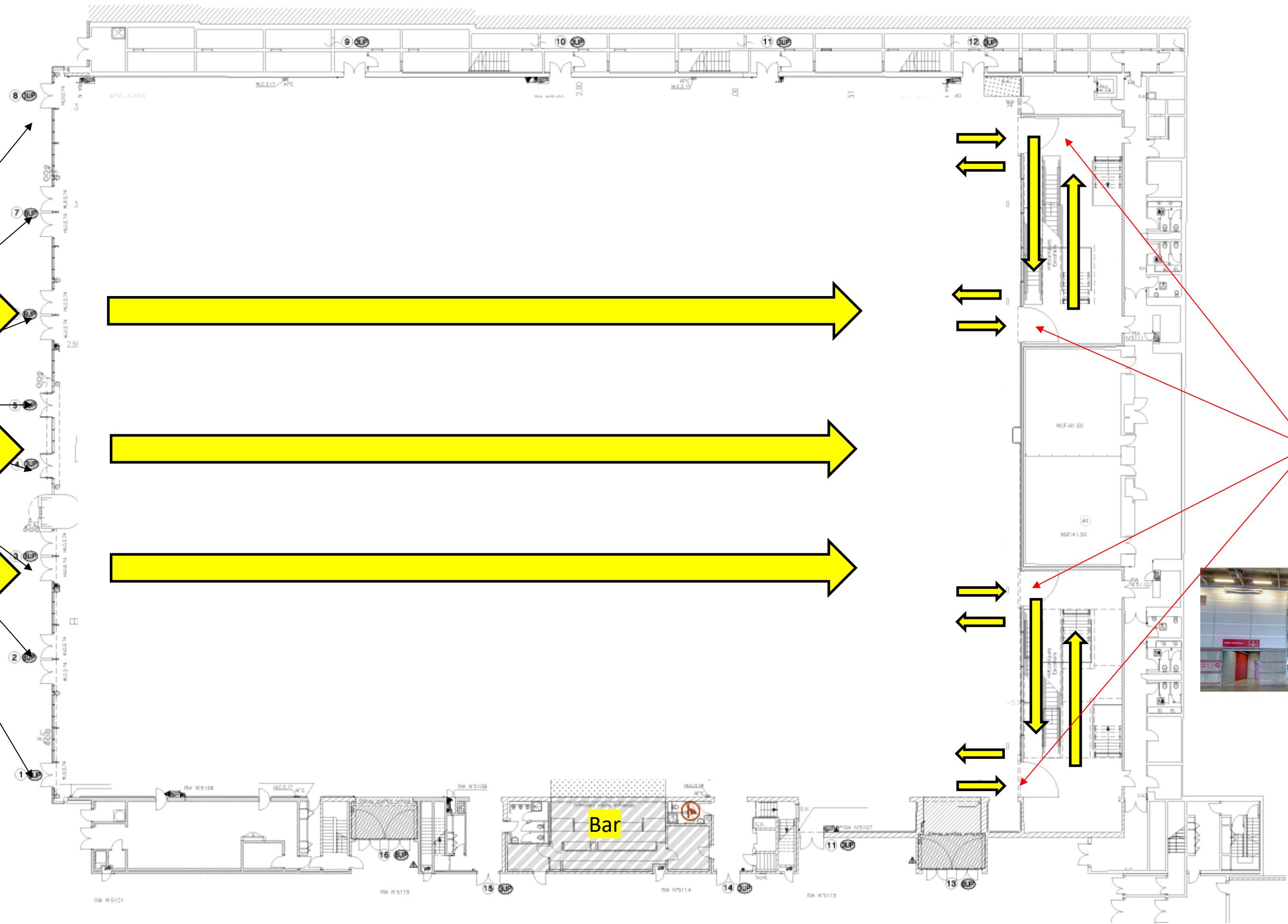


Anneau digital à l'entrée du parc (porte A2)

Accès et flux visiteurs du 5.1

Pavillon bien irrigué
grâce à son format carré.
Les visiteurs se diffusent partout.

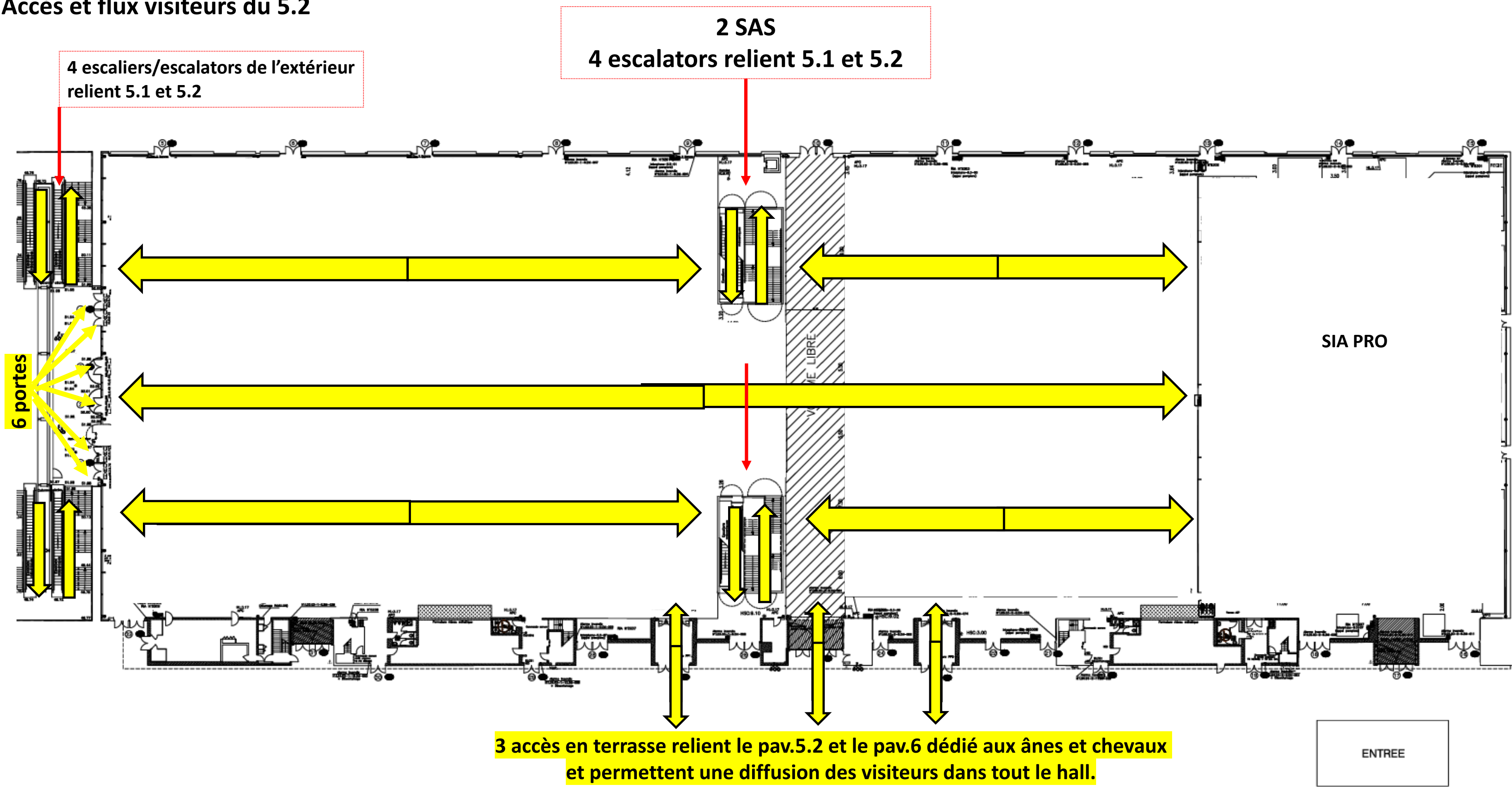
12 portes



2 SAS
4 escalators
relient
5.1 et 5.2



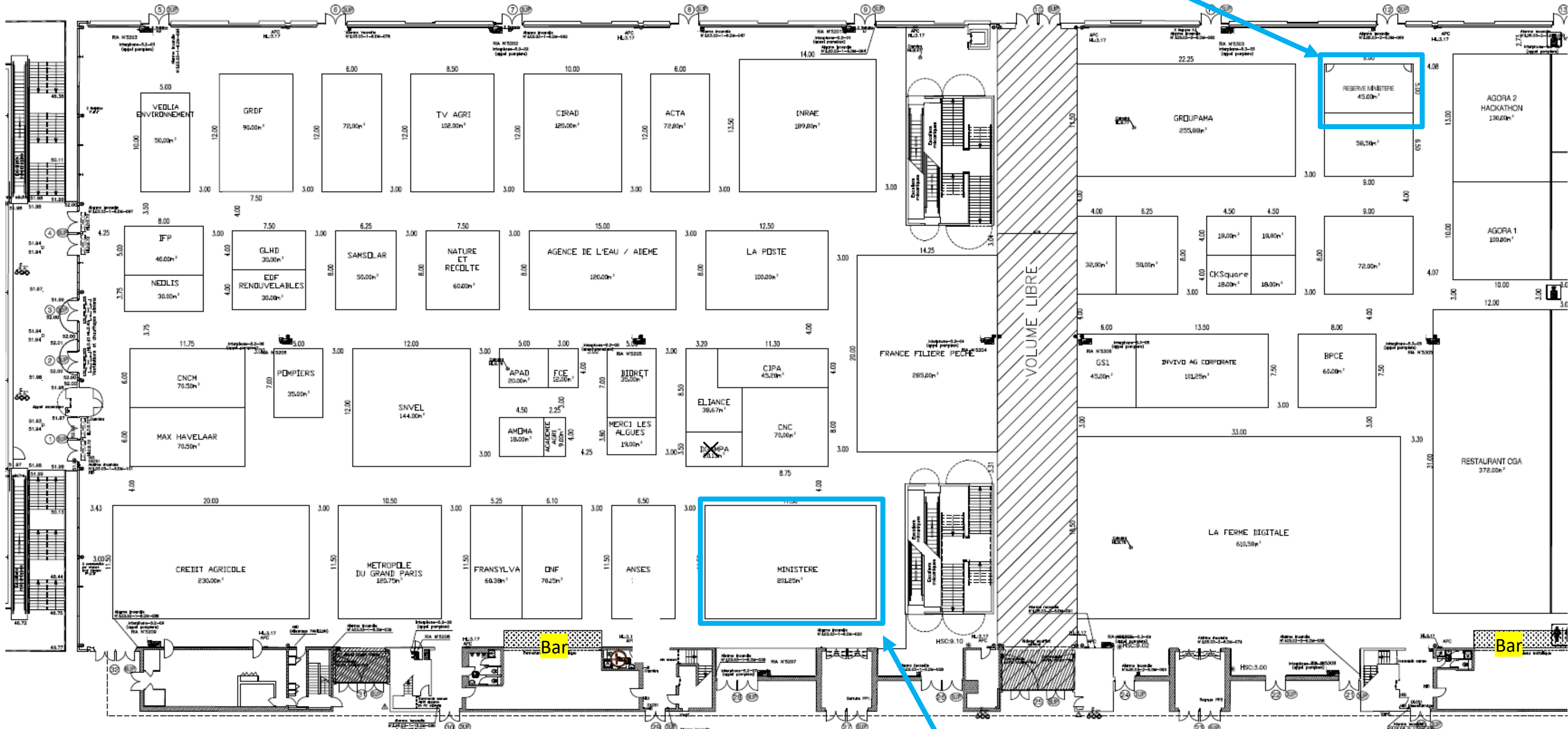
Accès et flux visiteurs du 5.2



Pav.5.2

Réserve 45m²

~~Plan confidentiel~~



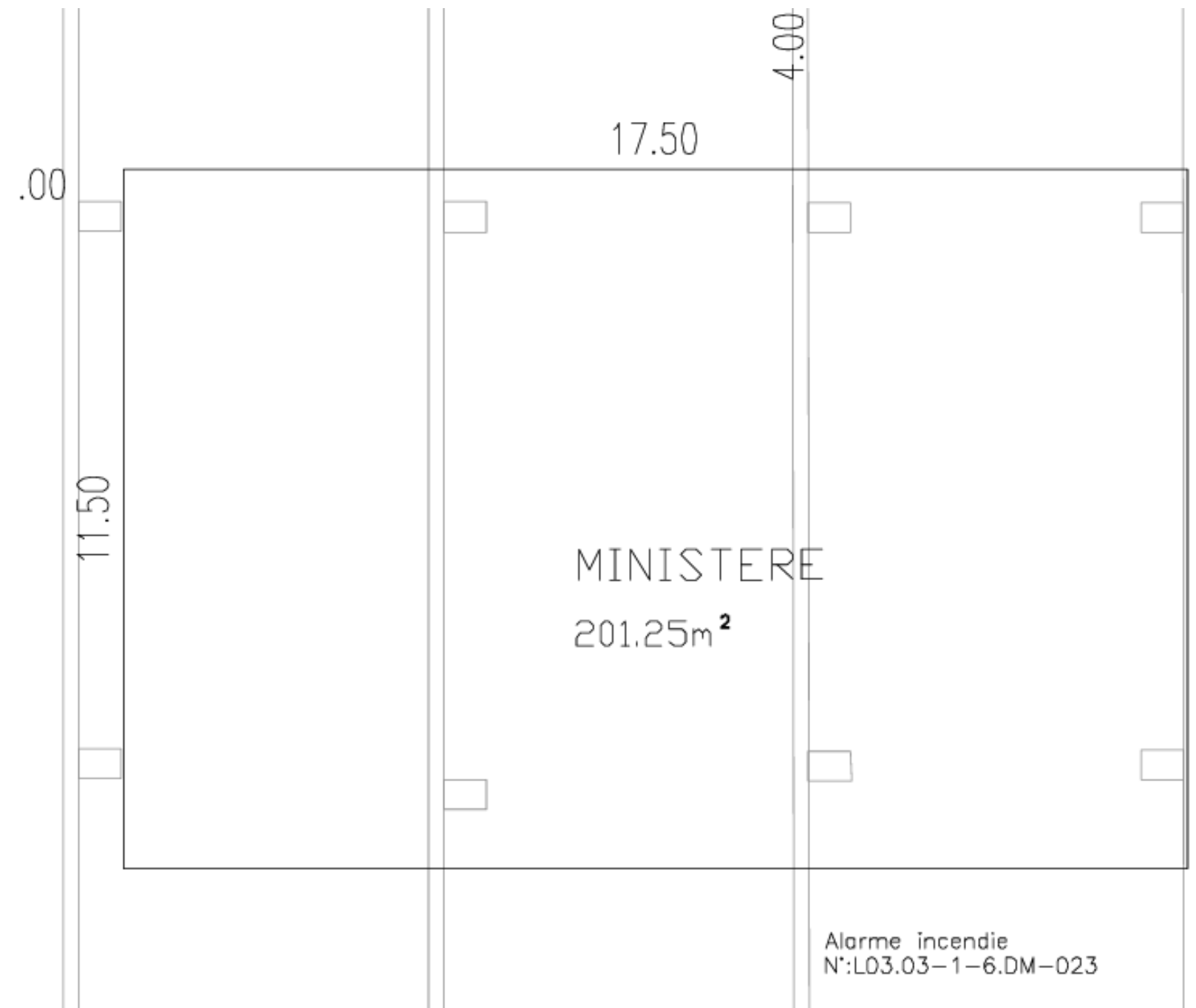
Stand MASA

Stand MASA

Pav.5.2

secteur **Services et Métiers de l'Agriculture**

201,25 m²
Soit 17,5 x 11,5 m

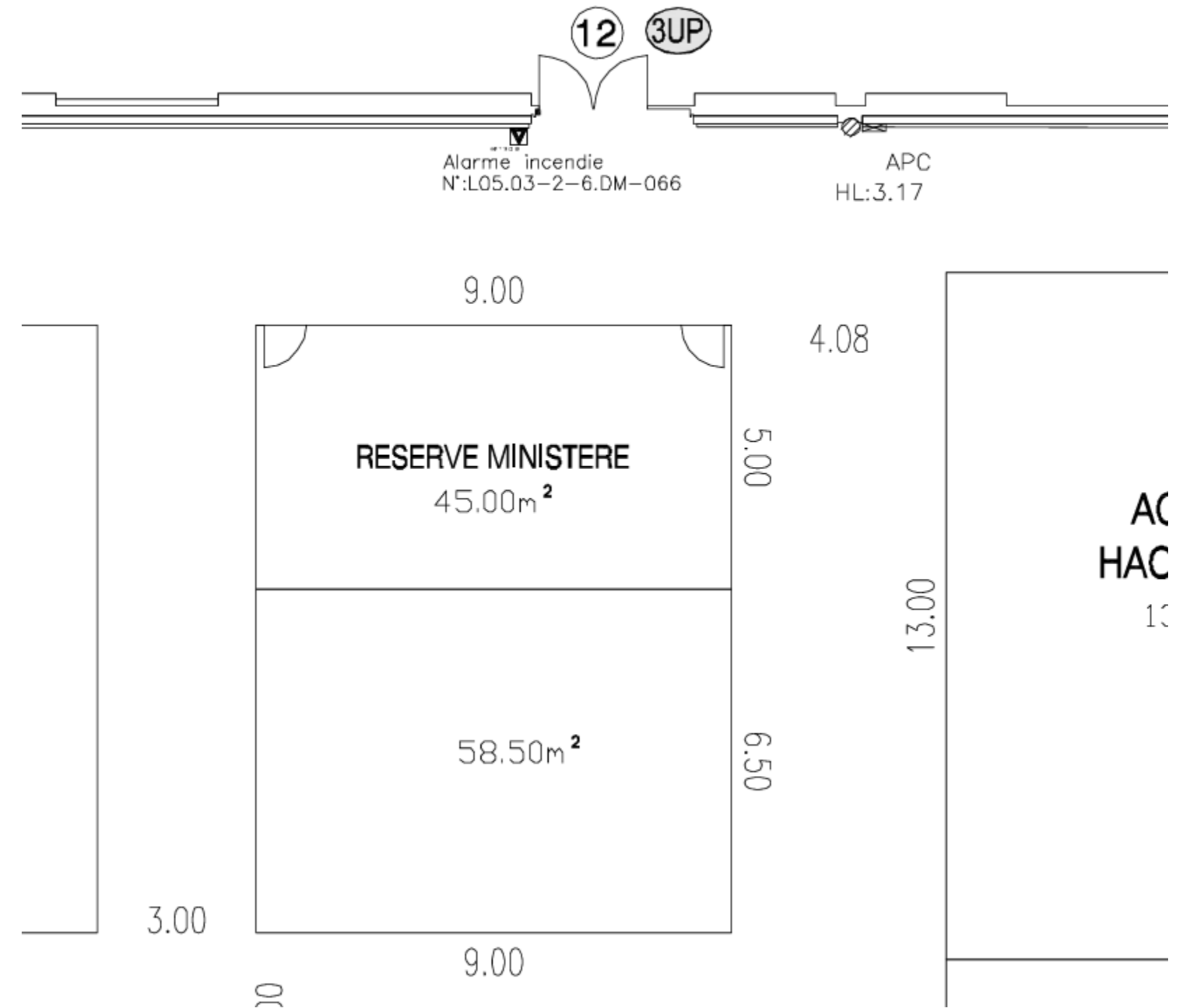


Réserve MASA

Pav.5.2

secteur **Services et Métiers de l'Agriculture**

45 m²





Le Salon s'engage, engagez-vous avec nous !

Contribuons à faire du Salon un événement confortable, agréable, durable et engagé.

Ensemble, adoptons la SIA'ttitude !



RESPONSABLES ENSEMBLE

Scannez ce QR code pour découvrir tous les engagements !





Merci de votre attention

Suivez-nous !

www.salon-agriculture.com

